

Installations- och bruksanvisning för MS Office metadatatillägg

1. Ladda ner Zip-filen
2. Packa upp zip-filen och kör setup.exe.
3. Starta Word eller Excel. Det skall nu visas ett nytt verktygsfält.



Funktionen är inte aktiverad ännu. När du trycker på PLAY knappen så aktiveras ComAddin för både Word och Excel.

4. Nu är funktionerna aktiva. Du ska nu peka ut din mallfil som används för att bestämma innehållet i metadatadialogen. Filen mall.xml finns i programkatalogen, normalt C:\Program\DocPropsAddin.



5. Varje gång du sparar dokumentet kommer dialogboxen för metadata automatiskt upp. En XML-fil med samma namn som dokumentet + filändelsen xml skapas/uppdateras. När du öppnar ett dokument kommer också eventuell XML-fil att läsas in.

Knapparna i verktygsfältet



Ger dig möjlighet att peka ut en annan mallfil. Den används sedan tills du byter på nytt. Mer om mallfiler på nästa sida.



Detta är Metadata-dialogen där du kan ändra metadatat.



Skulle du förlora XML-filen kan du skapa om den utifrån de uppgifter som finns dolt i dokumentet.

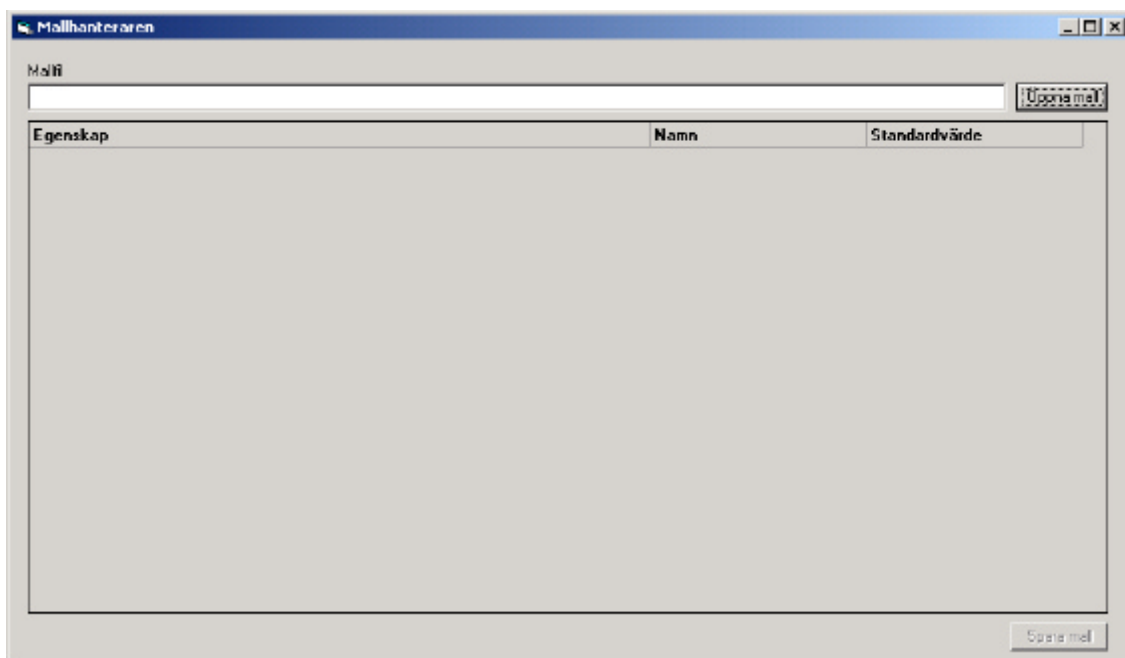


Stopp/Start knapp för att aktivera/deaktivera metadatatillägget.

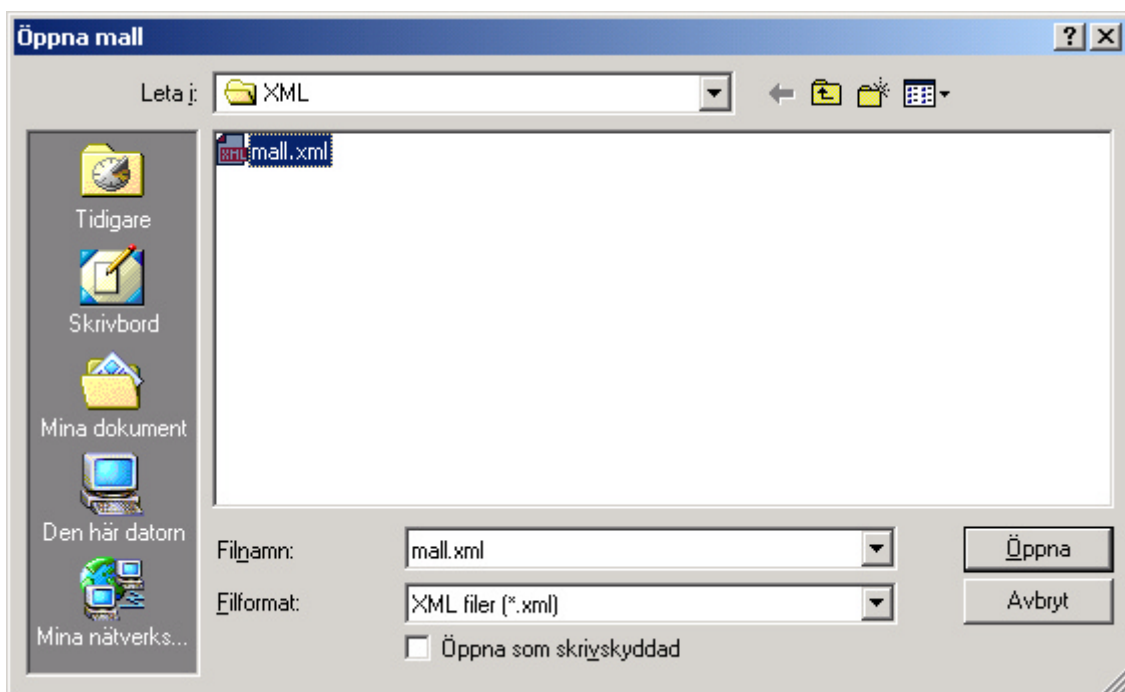
Anpassa mallfilen för metadata

Med Mallhanteraren kan du styra vilka metadata som efterfrågas i dialogrutan och sätta standardvärden för dem. Om inga standardvärden anges kommer ändå datum och registrerade användaruppgifter att hämtas från Office. Dokument-ID sätts automatiskt som en global beteckning.

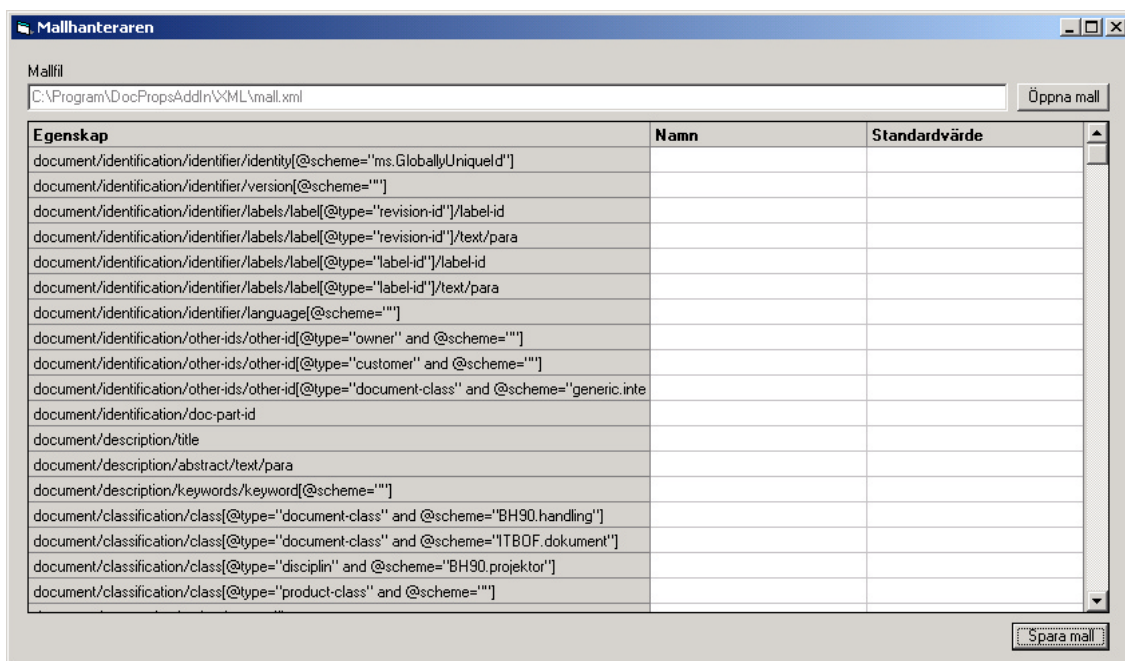
1. Öppna programmet Mallhanteraren. Klicka på knappen Öppna mall



2. Välj ut mallfilen, som innehåller alla metadatarubriker.



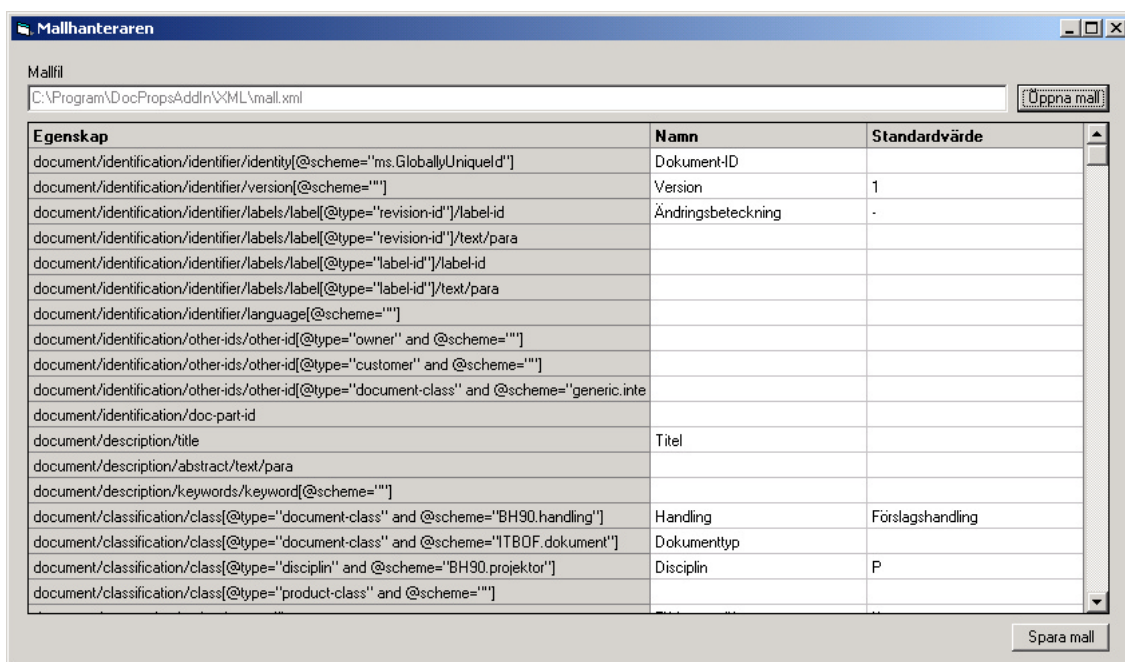
3. I listan visas alla egenskaper som kan användas.



The screenshot shows the 'Mallhanteraren' window with a list of properties. The 'Namn' column is empty, and the 'Standardvärde' column is empty for all entries.

| Egenskap | Namn | Standardvärde |
|---------------------------------------------------------------------------------------------|------|---------------|
| document/identification/identifier/identity[@scheme="ms:GloballyUniqueId"] | | |
| document/identification/identifier/version[@scheme=""] | | |
| document/identification/identifier/labels/label[@type="revision-id"]/label-id | | |
| document/identification/identifier/labels/label[@type="revision-id"]/text/para | | |
| document/identification/identifier/labels/label[@type="label-id"]/label-id | | |
| document/identification/identifier/labels/label[@type="label-id"]/text/para | | |
| document/identification/identifier/language[@scheme=""] | | |
| document/identification/other-ids/other-id[@type="owner" and @scheme=""] | | |
| document/identification/other-ids/other-id[@type="customer" and @scheme=""] | | |
| document/identification/other-ids/other-id[@type="document-class" and @scheme="generic.inte | | |
| document/identification/doc-part-id | | |
| document/description/title | | |
| document/description/abstract/text/para | | |
| document/description/keywords/keyword[@scheme=""] | | |
| document/classification/class[@type="document-class" and @scheme="BH90.handling"] | | |
| document/classification/class[@type="document-class" and @scheme="ITBOF.dokument"] | | |
| document/classification/class[@type="disciplin" and @scheme="BH90.projektor"] | | |
| document/classification/class[@type="product-class" and @scheme=""] | | |

4. Fyll i användarvänliga namn på de egenskaper som du vill använda, och förfyllda standardvärden när det är möjligt



The screenshot shows the 'Mallhanteraren' window with user-defined names and values in the 'Namn' and 'Standardvärde' columns.

| Egenskap | Namn | Standardvärde |
|---------------------------------------------------------------------------------------------|--------------------|------------------|
| document/identification/identifier/identity[@scheme="ms:GloballyUniqueId"] | Dokument-ID | |
| document/identification/identifier/version[@scheme=""] | Version | 1 |
| document/identification/identifier/labels/label[@type="revision-id"]/label-id | Ändringsbeteckning | - |
| document/identification/identifier/labels/label[@type="revision-id"]/text/para | | |
| document/identification/identifier/labels/label[@type="label-id"]/label-id | | |
| document/identification/identifier/labels/label[@type="label-id"]/text/para | | |
| document/identification/identifier/language[@scheme=""] | | |
| document/identification/other-ids/other-id[@type="owner" and @scheme=""] | | |
| document/identification/other-ids/other-id[@type="customer" and @scheme=""] | | |
| document/identification/other-ids/other-id[@type="document-class" and @scheme="generic.inte | | |
| document/identification/doc-part-id | | |
| document/description/title | Titel | |
| document/description/abstract/text/para | | |
| document/description/keywords/keyword[@scheme=""] | | |
| document/classification/class[@type="document-class" and @scheme="BH90.handling"] | Handling | Förslagshandling |
| document/classification/class[@type="document-class" and @scheme="ITBOF.dokument"] | Dokumenttyp | |
| document/classification/class[@type="disciplin" and @scheme="BH90.projektor"] | Disciplin | P |
| document/classification/class[@type="product-class" and @scheme=""] | | |

5. Spara mallen genom att klicka på knappen "Spara mall"